

Informační model stavby – BIM

VIZE

Spolupracovat s dodavateli stavebních profesí na informačním modelu stavby (BIM)

Základní popis

- BIM – datový model reprezentující fyzický a funkční objekt (stavbu) s jeho charakteristikami. Model slouží jako databáze informací o objektu pro jeho navrhování, výstavbu a provoz po dobu jeho životního cyklu, tj. od prvotního konceptu po odstranění stavby.
- I&C Energo používá aplikaci Autodesk REVIT, která umožňuje parametrické 3D modelování a kreslení prvků při vytváření stavebních projektů.

PŘÍNOSY

Spolupráce na koordinovaném modelu stavby přináší zejména tyto výhody:

- Vždy aktualizovaná a dostupná dokumentace.
- Detekce a včasné řešení kolizí a eliminace chyb ve výstavbě.
- Jeden zdroj pravdy přístupný on-line.
- Uživatel má k dispozici veškeré informace využitelné během celého životního cyklu stavby.

Vláda České republiky schválila 25. září 2017 **Koncepci zavádění metody BIM v ČR**. BIM považuje vláda za základní nástroj digitalizace stavebnictví. Klíčovým datem této koncepce je rok 2022, kdy bude zavedena povinnost použití BIM pro nadlimitní veřejné zakázky na projektové a stavební práce financované z veřejných rozpočtů. I&C Energo je připraveno na realizaci projektů v BIM nástroji.

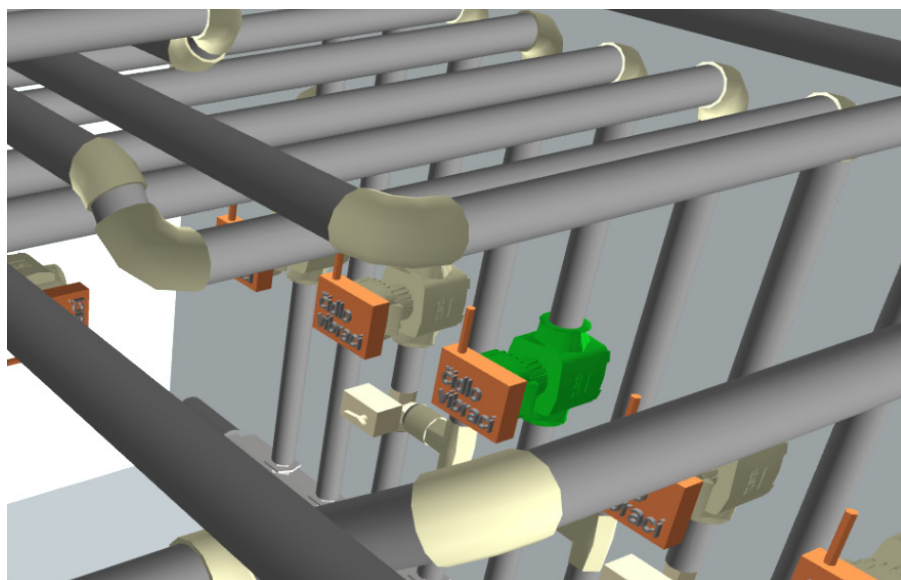
POPIS

I&C Energo spolupracuje na datovém modelu stavby v následujících oblastech:

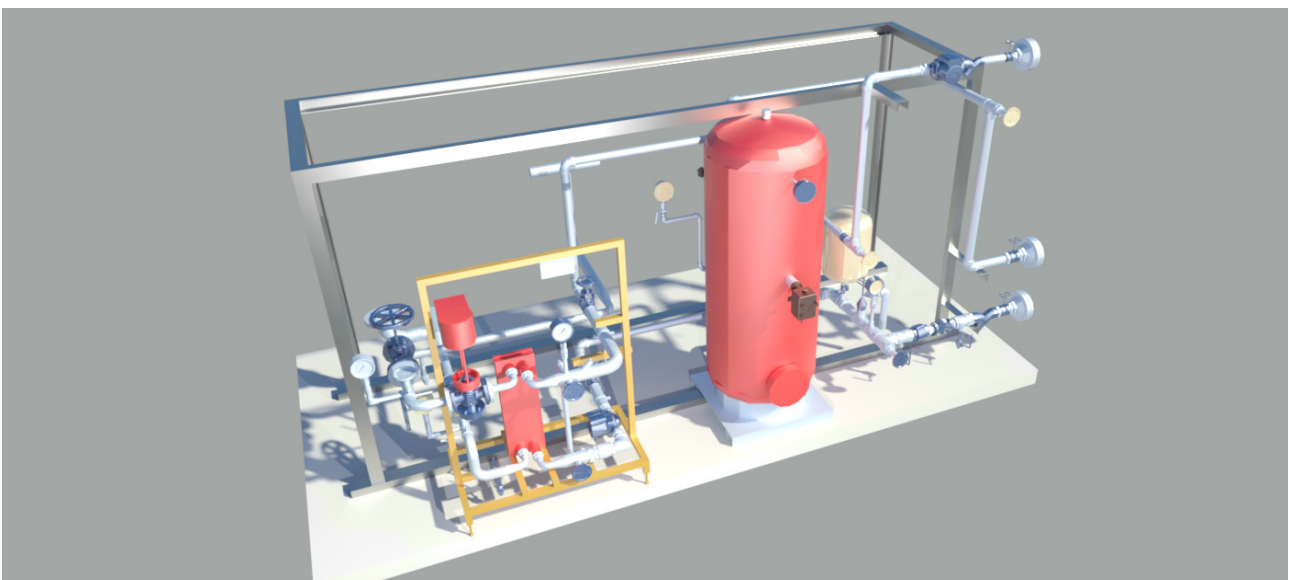
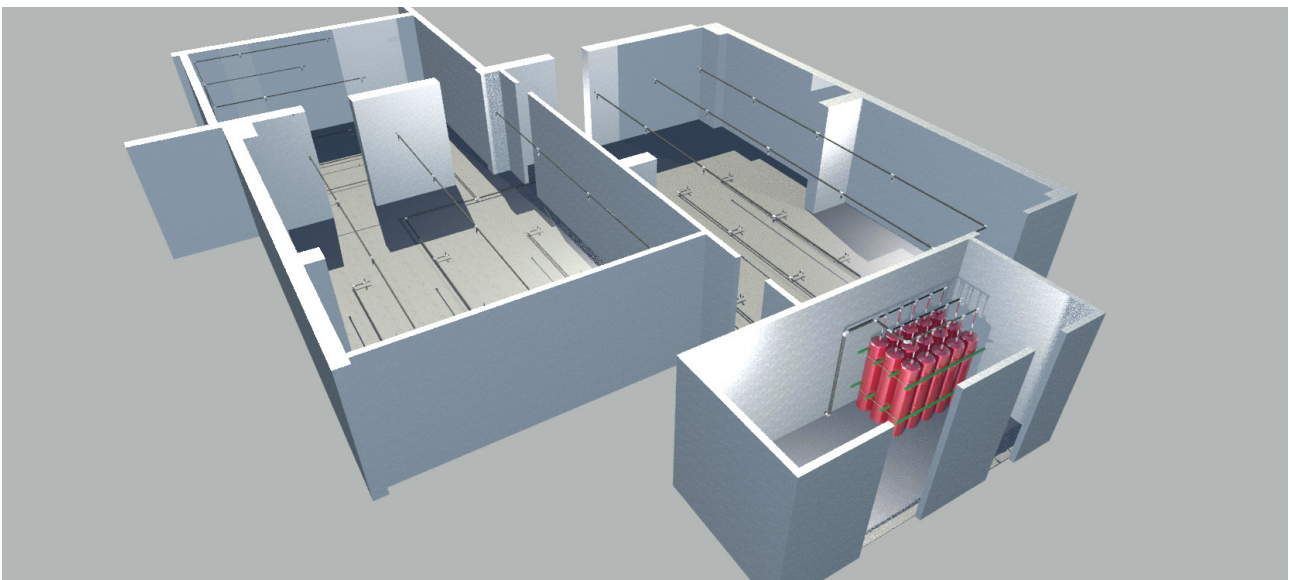
- Projekty elektro a MaR

Poznámka: V BIM modelu se typicky řeší zakreslení do dispozic s doplněnými atributy prvků. Zapojovací a liniová schémata jsou do BIM modelu připojena formou samostatných souborů.

- Řešení pro kabelové nosné konstrukce
- Projekty pro technologické zařízení budov – SHZ, technologická zařízení (příprava TUV, výměňkové stanice,...), HVAC, energomosty...



Current Set místnosti světla	
<input checked="" type="checkbox"/> Fázování	Fáze vytvoření: Nová konstrukce
<input checked="" type="checkbox"/> Identifikační data	Označení: P27
	Typová skupina: Rozdělovače
	Umístění prvku - Číslo: 0.11
	Umístění prvku - Název: KOTELNA
	Umístění prvku - Podlaží: 02_I_suterén
<input checked="" type="checkbox"/> Jiné	
	Id typu: Oběhové čerpadlo: KSB Calio 25_100
	Kategorie: Mechanické zařízení
	Rodina: Oběhové čerpadlo: KSB Calio 25_100
	Rodina a typ: Oběhové čerpadlo: KSB Calio 25_100
	Typ: Oběhové čerpadlo: KSB Calio 25_100
<input checked="" type="checkbox"/> Mechanické	
	Klasifikace systému: Přívod teplé vody_Napájení



Kontakty

Martin Kuboušek, samostatný projektant, T +420 731 683 644, E m2kubousek@ic-energo.eu
Jiří Pospíšil, datový analytik, T +420 724 939 476, E jpospisil@ic-energo.eu